

「いちご王国・栃木」スイーツコンテスト 各部門のグランプリ決定!



県産いちごの魅力を県内外にPRするため、
「いちご王国・栃木」スイーツコンテストを開催しました。
SNSによる一般投票と専門家による試食審査の結果、各部門の入賞作品が決定しました。

プロ部門
Pick up

洋生菓子の部【グランプリ】

エクレール・ブランセス・フローズ

モン・プチ・クール

練乳クリームがいちごの味を引き立てる

新鮮ないちごと相性バツグンの練乳クリームをシュー生地やサンド。いちごソースやフリーズドライいちごも使い、さまざまないちごの味を楽しめる逸品。

国 小山市西城南6-13-30 ☎0285-27-8189



和生菓子の部【グランプリ】

苺果(いちか)

濱田屋本店

なつおとめといちごの白あんのハーモニー

そぼろ状に仕上げたいちごの白あんにスライズしたなつおとめをトッピングし、金箔でいちご王国を表現。甘みと酸味が口いっぱいに広がる和生菓子に仕上げた。

国 宇都宮市埴田2-5-23 ☎028-622-4377



ギフト菓子の部【グランプリ】

恋するいちご プレミアム

株式会社 静風

大切な人への贈り物としても最適

厳選したとちおとめ2Lサイズを使用し、ホワイトとストロベリー2種類のチョコでいちごをコーティング。贈答用として大人気。10個入り1,782円(税込)

国 真岡市台町11-8 ☎0285-82-8812



【準グランプリ】

●洋生菓子の部

パティスリー プルトア
とちおとめが丸ごと入った苺のムース
～ビスターチを添えて～



国 宇都宮市陽東8-4-19
☎028-664-4064

●和生菓子の部

cohana -心花- by 松風屋本店
グルテンフリー米粉使用の
いちごのカップケーキ



国 足利市狼田町1-31
☎0284-41-1744

●ギフト菓子の部

イヴォワール洋菓子店
いちごリオン



85Cheesecake宝木店
国 宇都宮市宝木町2-802-1 ☎028-688-8685
さくら市本店
国 さくら市櫻野字五斗箱491 ☎028-680-6622

「いちご王国・栃木」観光いちご園情報

「いちご王国・栃木」には、ご紹介した以外にも完熟いちごを
その場で摘んで味わうことができる観光いちご園がたくさん
あります! 栃木へいちご狩りに出かけてみませんか?

詳しくは、「いちご王国・栃木」の公式サイトをご覧ください。



公式サイトはこちらから!

冬の栃木を楽しむ いちごイベント紹介

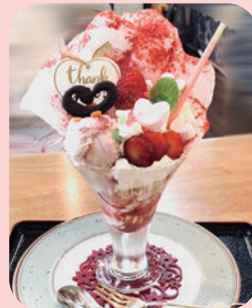
那須塩原市観光局

スタンプラリー

いちごとみるくフェア

那須塩原市は生乳産出額全国2位! いちごと新鮮なミルクで作ったお宿自慢のスイーツを泊って食べて! お店イチ押しスイーツを行って食べよう! スタンプラリーに参加すると、宿泊券が当たるかも?! 詳しくは、那須塩原市観光局の公式サイトをご覧ください。

開催期間 2023年3月31日(金)まで
国 那須塩原市観光局 ☎0287-46-5326



鈴木屋・SUZUの森café
「いちご姫のふわふわパフェ」

宇都宮カクテル倶楽部

期間限定カクテル

とちおとめカクテル

宇都宮カクテル倶楽部加盟店では、2月中旬から4月頃にかけてフレッシュな「とちおとめ」を使った季節限定カクテルをお楽しみいただけます。「カクテルのまち宇都宮」を彩る季節限定の1杯を味わってみませんか。

国 (一社) 宇都宮観光コンベンション協会
☎028-632-2445



宇都宮カクテル倶楽部加盟店で提供中

JAはが野

フォトコンテスト

すとりベリーフォトコンテスト2023

今年も「すとりベリーフォトコンテスト」を開催! 応募は、JAはが野の公式サイト「すとりベリーフォトコンテスト2023応募要項」をお読みの上、「同意して応募」ボタンをクリックしてください。楽しいイチゴ狩りの風景写真のご応募お待ちしております!!

応募期間 2023年5月31日(水)まで
国 JAはが野 ☎0285-83-7701



2022年JAはが野組合長賞

※掲載されている情報は2023年2月現在のものです。内容は変更になる場合があります。

1968年から連続 生産量日本一



「いちご王国」協賛事業

栃木県内を中心に、数多くの店舗でいちごをテーマとした企画を実施!

- 期間限定スイーツの販売
- 道の駅、直売所などでのいちごフェア
- 観光いちご園スタンプラリー

詳しくはホームページをCHECK!

いちご王国

検索



栃木県農政部経済流通課 TEL:028-623-2298

最新情報は
こちらから!

Instagram



Facebook



いちご王国・栃木の
いちご情報が満載!

いちご王国 TOCHIGI
WINTER
「いちご王国・栃木」冬のガイドブック
Guide Book

「いちご王国・栃木」
5周年特別企画

いちごづくしの旅!

いちご王国 栃木
いちご王国

in Winter いちごづくしの旅!

モデルルート

冬のいちご王国の楽しみ方をアンバサダーがご案内します!



いちご狩り+ お買い物

佐野 SANO

@佐野観光農園アグリタウン

大きな完熟いちごが食べ放題!

とちおとめ、とちあいか、スカイベリーのいずれかが30分間食べ放題。毎日完熟したいちごが食べられるように、きめ細やかな栽培・管理を徹底しています。いちご狩りならではの大きな甘いいちごを味わうことができます。



いちご狩りのあとはお買い物&いちごフェア!



「クア・アイナ」のいちごとメープルのパンケーキ860円(税込)

@佐野プレミアム・アウトレット

「とちぎいちごフェア」開催中!

2023年3月31日(金)まで栃木県産及び佐野市産のいちごを使用した、期間限定メニューを提供しています。佐野観光農園アグリタウン、いわふねフルーツパーク、いちごの里のいちご狩り施設をご利用の方に、佐野プレミアム・アウトレットの「クーポンシート引換券」をプレゼント中!詳しくはHPをご覧ください。



栃木県産のいちごを使ったおいしいスイーツが楽しめる「とちぎいちごフェア」にぜひお越しください!

今回のルート SPOT Info

- 東北自動車道佐野藤岡IC ↓約5分
- 佐野観光農園アグリタウン ↓約3分
- 佐野プレミアム・アウトレット

佐野観光農園アグリタウン
 国佐野市榎下町802-4
 ☎0283-20-5215
 開園期間:~5月中旬

佐野プレミアム・アウトレット
 国佐野市越名町2058
 ☎0283-20-5800



いちご狩り+ スイーツ

@出会いの森いちご園

おいしさにこだわったいちごが食べ放題!

とちおとめ、とちあいか45分間食べ放題。摘み取ったいちごは、ハウス前に設置されたテラス席で食べます。時間内なら何度往復しても自由です。いちごのヘタ取り用のハサミを貸してくれるので、手早くいちごを食べることができます。



幻のいちご「とちひめ」の直売もしています!



いちご狩りのあとはいちごスイーツ!

@アンジェル洋菓子店

一番人気の、生チョコいちご。ビターチョコの苦味と、とちおとめの酸味が絶妙な味わい。450円(税込)



地元素材にこだわる鹿沼の人気店

鹿沼産のブルーベリーやゆず、いちごなど地元の素材を使ったケーキが大人気の店。冬はいちごのスイーツが常時4~5種類揃っています。



今回のルート SPOT Info

- 東北自動車道鹿沼IC ↓約20分
- 出会いの森いちご園 ↓約15分
- アンジェル洋菓子店

出会いの森いちご園

国鹿沼市酒野谷929-1
 ☎0289-60-0175
 開園期間:~5月中旬

アンジェル洋菓子店

国鹿沼市東町1-5-3-7号
 ☎0289-62-8220



@いわふねフルーツパーク

4種類のいちごの摘み取りができる

とちおとめ、とちあいか、スカイベリー、ロイヤルクイーンから1種類を選んで30分間食べ放題。高設栽培なので、高齢者でもラクにいちご狩りができます。



ラクにいちご狩りができる高設栽培。※予約制

栃木 TOCHIGI



いちごのお土産は「マルシェいわふね」で購入できます。



今回のルート SPOT Info

- 北関東自動車道真岡IC ↓約5分
- 井頭観光いちご園 ↓約13分
- フォーシーズンズ静風

井頭観光いちご園

国真岡市上大田和3006
 ☎0285-81-1141
 開園期間:~5月上旬

フォーシーズンズ静風

国真岡市台町11-8
 ☎0285-82-3388
 定休日:毎週火曜日



@井頭観光いちご園



完熟いちごが60分間食べ放題!

いちご狩りのあとはお買い物!

いちご王国アンバサダー 野澤 朋代さん

完熟いちごがお腹いっぱい食べられる

とちおとめ、とちあいか60分間食べ放題。「完熟の甘いいちごを食べたほしい」との思いから、練乳を置いていないのは、おいしさに自信があるからこそ。一部高設ベンチ栽培なので、車いすの方も安心してご利用できます。



直売所「あく里っ娘」で新鮮野菜やいちごを購入できます。

@フォーシーズンズ静風

いちご王国・栃木のお土産ならココ!

「莓が主役」をモットーに、栃木県産とちおとめ100%使用にこだわった人気商品「恋するいちご」、「パーチャミ」、「初恋糖」などを販売。いちご王国・栃木ならではの土産にピッタリです。道の駅や農産直売所のほか、通販などでも購入できます。



入口を入ると、いちごの人気商品が並んでいます。

真岡 MOKA

今回のルート SPOT Info

- 東北自動車道 佐野藤岡IC ↓約5分
- いわふねフルーツパーク ↓約30分
- 永井百貨店

いわふねフルーツパーク

国栃木市岩舟町 下津原1585
 ☎0282-55-5008
 開園期間:~5月中旬

Rainbow Food Lab

☎070-8459-1997

